

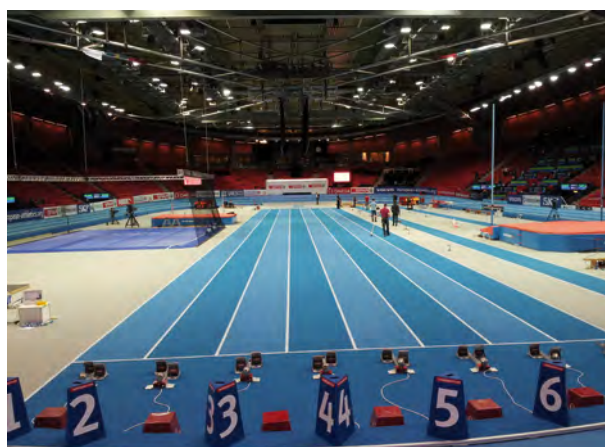
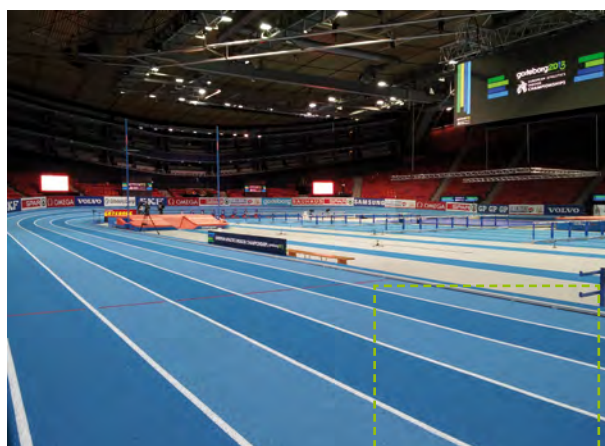
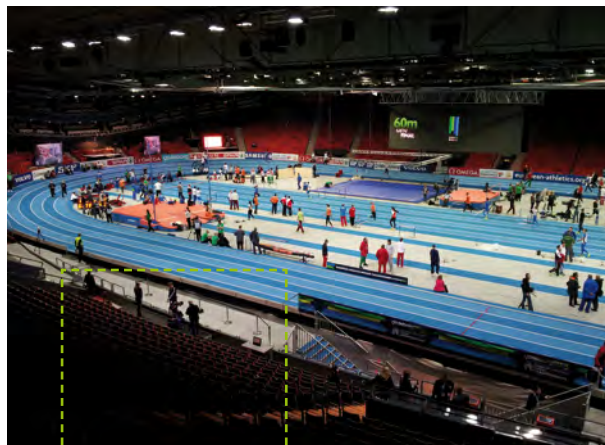
Leichtathletik-Halleneuropameisterschaften 2013, Göteborg

Vom 1. bis 3. März 2013 wurden in Göteborg, Schweden, die 32. Leichtathletik-Halleneuropameisterschaften ausgetragen. 600 Leichtathleten aus 50 Ländern haben hier ihr sportliches Können unter Beweis gestellt. Das Material für die Kunststofflaufbahn sowie die Leichtathletikflächen in der Austragungshalle, dem Scandinavium, stammen aus dem Hause des Sportbodenherstellers BSW aus Bad Berleburg, der offizieller Lieferant der Veranstaltung war.

Der Laufbahnbelag vom Typ **Regupol® AG**, der im Scandinavium verlegt wurde, besteht aus zwei Komponenten. Die elastische Basisschicht besteht aus im Werk vorgefertigten Bahnen. Die EPDM-Granulate der Nuttschicht werden in eine flüssige Schicht aus Polyurethan gestreut, so dass eine fugenlose und gleichmäßige Sportfläche entsteht. Für die Lauf-, Anlauf- und Sprintbahnen wurden hell- und dunkelblaue EPDM-Granulate verwendet. Die restlichen Leichtathletikflächen innerhalb der Laufbahn sind Lichtgrau. Der Aufbau der Kampfbahn und der Einbau des hochwertigen **Regupol®**-Materials erfolgte durch die Firma KANSTED Ltd. aus Tallinn, die auch die aufwendige Stahl-Holzkonstruktion der gesamten portablen Wettkampfanlagen entworfen und konstruiert hat. Die Firma Nordic Sport aus Schweden fungierte als Vertragspartner gegenüber der Trägergesellschaft Got Event.

Direkt neben dem Scandinavium befindet sich das schwedische Messe- und Kongresszentrum. Hier boten zahlreiche Aktionsflächen weitere Unterhaltungsmöglichkeiten rund um die Veranstaltung. Unter anderem konnten die kleinen und großen Besucher auf einer 600 m² großen Leichtathletikfläche ihren sportlichen Idolen naheheuern und ihr Können in spielerischen Wettkämpfen unter Beweis stellen. Diese Fläche wurde zum Teil der Wettkampfanlage im Scandinavium nachempfunden und besteht ebenfalls aus dem **Regupol®**-Belag von BSW genauso wie eine 1.600 m² große Warm-Up-Fläche. Hier trainierten die Athleten aus ganz Europa allerdings auf einem klassisch roten Kunststoffbelag.

Regupol® AG ist eines der meist verkauften Produkte für Kunststofflaufbahnen von BSW für höchste professionelle Ansprüche und verfügt natürlich über ein IAAF-Zertifikat. Regupol Laufbahnen liegen in Stadien und Trainingsstätten weltweit. Bereits die Leichtathletik-Hallenweltmeisterschaft in Moskau 2006 wurde auf einer **Regupol®** Tartanbahn von BSW ausgetragen. Auch Usain Bolt, der schnellste Mann der Welt, lief seine Weltrekorde auf einer **Regupol®**-Bahn und trainiert auch in Jamaika auf **Regupol®**.



Kontakt: Dominik Bach, Tel. +49 2751 803-137 • d.bach@berleburger.de • www.berleburger.com